

Aardwarmte Polanen

Voor de productie van groente, planten en bloemen is veel warmte nodig. Energie Transitie Partners gaat samen met warmtecoöperatie Polanen onderzoeken of een aardwarmteproject mogelijk is in Monster.

Optimalisatie energiemix

Glastuinbouwondernemers hebben warmte, licht en CO₂ nodig voor hun kassen.



Een generator om warmte, elektriciteit en CO₂ op te wekken (WKK).



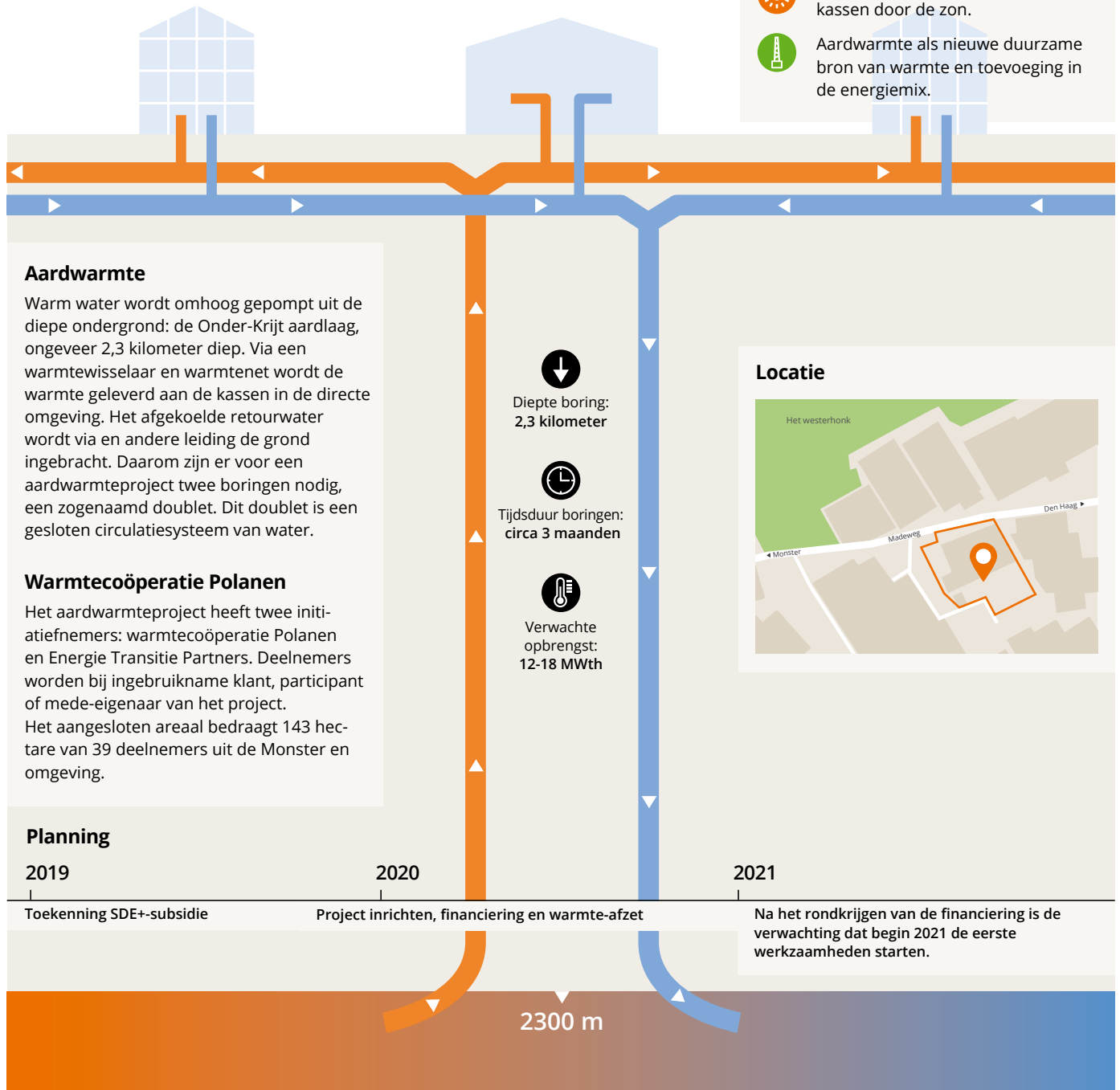
Een ketel of opslagtank om warmte op te wekken en op te slaan.



Natuurlijke opwarming van hun kassen door de zon.



Aardwarmte als nieuwe duurzame bron van warmte en toevoeging in de energiemix.



Energie Transitie Partners

Energie Transitie Partners is opgericht om oplossingen te bieden voor de verduurzaming van de energievoorziening van de glastuinbouw. ETP is een gezamenlijke onderneming van HVC en Capturam (onderdeel van Westland Infra). Trias Westland in Naaldwijk is een aardwarmteproject dat uit deze samenwerking is voortgekomen.

Meer informatie via: etp-westland.nl

Warmtecoöperatie Polanen

De warmtecoöperatie Polanen bestaat uit 39 glastuinbouwbedrijven in Monster en omgeving. Energie Transitie Partners ondersteunt de warmtecoöperatie bij financiering, techniek en het ontwerp van het warmtenet.

